

*取り付ける前に必ずお読み頂き、内容をよく理解して正しくお使いください。

*この取り扱い説明書は、いつでも取り出して読めるよう大切に保管してください。

*この商品もしくはこの商品を取り付けた車輛を第三者に譲渡する場合は、必ずこの取り扱い説明書も併せてお渡しください。

ダウンサスペンション スプリング

Σβ180

適応車種

商品 NO.

 ダイハツ ムーブカスタムRS
FF(L175S)専用

5 1 4 1 8

この度はディーキャトロ「ダウンサスペンションスプリング」をお買い上げ頂きまして誠にありがとうございます。御使用前には必ずこの取り扱い説明書をよくお読みください。また、取り付け前に必ず商品の内容をお確かめください。なお、万一お気づきの点がございましたら、お買い求めの販売店に御相談ください。

<特徴>

パープルメタリック塗装で、ディーキャトロのステッカー付きです。

バネレートは、フロントがノーマル対比18%UP。リヤが、ノーマル対比22%UP。ノーマルショック対応スプリングです。

車高は、フロントが約25mm、リヤが、約20mmダウン。しかもショックアブソーバーのストロークはしっかり確保しています。

高応力設計により、バネ重量を大幅に軽量化しました。

フロントウレタンバンブラバー付属。

<商品内容>

NO	パーツ名	サイズ(mm)	数量	NO	パーツ名	サイズ(mm)	数量
	スプリング(フロント)		2		フロントウレタンバンブラバー		2
	スプリング(リヤ)		2		サイレントラバー(S)		2

[使用上の警告および注意事項]

*間違った取り付けや不注意な行為は重大な事故につながります。また、保証の対象外となりますので充分御注意ください。

警告

- このサスペンションスプリングは適応機種の使用目的に合わせて、専用に設計されています。従って適応機種以外の車輛には絶対に使用しないでください。
- 純正の場合よりも最低地上高が下がるため路面や駐車場等の突起物に接触してマフラー等が破損したり、また、接触した突起物が損傷する場合があります。また、走行直後の排気管は大変高温になっているため、火災等の原因になります。走行直後に駐停車する場合は、枯れ草・紙・油など燃えやすいものの近くや上を避けてください。

注意

- 車高ダウンに伴い重心位置が下がるため、カーブや高速走行では安定感が向上することがありますが、無理な運転は絶対にしないでください。常にドライビングマナーを守り、安全運転を心掛けましょう。
- サスペンションスプリングを切る等の加工は絶対にしないでください。ヘタリや折損の原因となります。また、ショックアブソーバーのストローク不足によって操安性が著しく低下します。
- サスペンションスプリングは絶対に加熱しないでください。ヘタリや折損の原因となります。特に溶接作業時に生じる溶接スパッタの付着には充分注意してください。
- ジムカーナやサーキット走行等での使用はサスペンションスプリングの耐久時間を著しく低下させることがあります。予め御了承ください。
- 塩分や湿気の多い場所での保管や放置は、腐食の原因となりますので避けてください。
- シャシー関係の部品については、錆などでボルトやナットが緩みにくいことがあります。無理に緩めようとするボルトが折れたり、ナットをなめることがありますので、潤滑油等を使って、適正な工具で無理のないよう作業をしてください。また、特に手の怪我を防ぐために耐熱性手袋などを使い、作業してください。
- サスペンションスプリングを交換した場合、車両側の固体差、アライメントの誤差や組み付け時の誤差などによりダウン量が違ってきます。また、測定する環境によっても変化する場合があります。このような車高についてのクレームは原則として受け付けいたしません。
- 不等ピッチスプリング(バリアブル)の場合は、狭ピッチの部分が走行中に線間密着するため、「カタカタ」と音が発生することがあります。このような場合は、狭ピッチ部分にゴム状のケーブルコイルなどを巻いて頂くと音は小さくなります。また、このような症状は、車種やグレード等によって発生する場合と発生しない場合があります。いずれにおいても商品の不良ではありません。従って、クレームおよび返品等は受けかねます。
- 純正よりも車高が下がりますので、社外のエアロパーツ等で最低地上高部の低い車輛は、走行時注意してください。エアロパーツ等の損傷等は、商品の不良ではありませんので保証等の対象外となりクレーム及び返品等は、受けかねます。
- 最低地上高は、純正最低地上高部分を対象としております。社外マフラー等による最低地上高について保安基準の抵触は、弊社製品の保証対象外となります。また、社外マフラー等の損傷についても対象外となります。予め御了承ください。

[取り付け時の警告および注意]

サスペンション Springs の交換は、車両下での作業が多いためジャッキアップした車両が不安定ですと大変危険です。また、専門外の方が作業をすることは、大変危険ですから絶対にしないでください。専門の整備士の方でも、サービスマニュアル(整備書)を充分理解した上で、慎重に作業を行ってください。

要 点

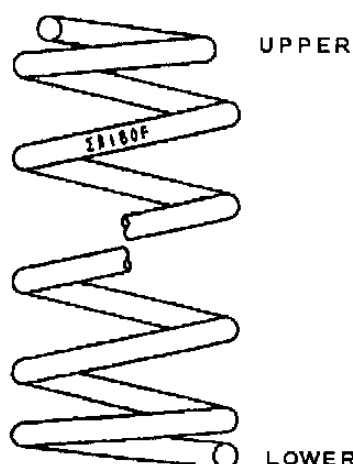
- ・作業には、車輛専用の 2 柱リフトを使用してください。やむを得ずガレージジャッキを使う場合は、地面の沈まない固く水平な場所でリジッドラック(通称うま)を併用してください。
- ・サスペンション Springs の脱着は必ず Spring コンプレッサーをお使いください。
- ・Spring コンプレッサーを使用する場合の締め付け、および取り外しは、必ず左右均等に行ってください。

警告

- ・車載ジャッキのみでの作業は絶対にしないでください。確実なジャッキアップが難しく、ジャッキが外れた場合、重傷を負ったり死亡する危険があります。
- ・Spring コンプレッサーを使わずにサスペンション Springs を外そうとすると、Spring に荷重が掛かっているためアッパーマウント部やショックアブソーバーが、Spring の力によって飛び出し、大怪我をする危険があります。

注意

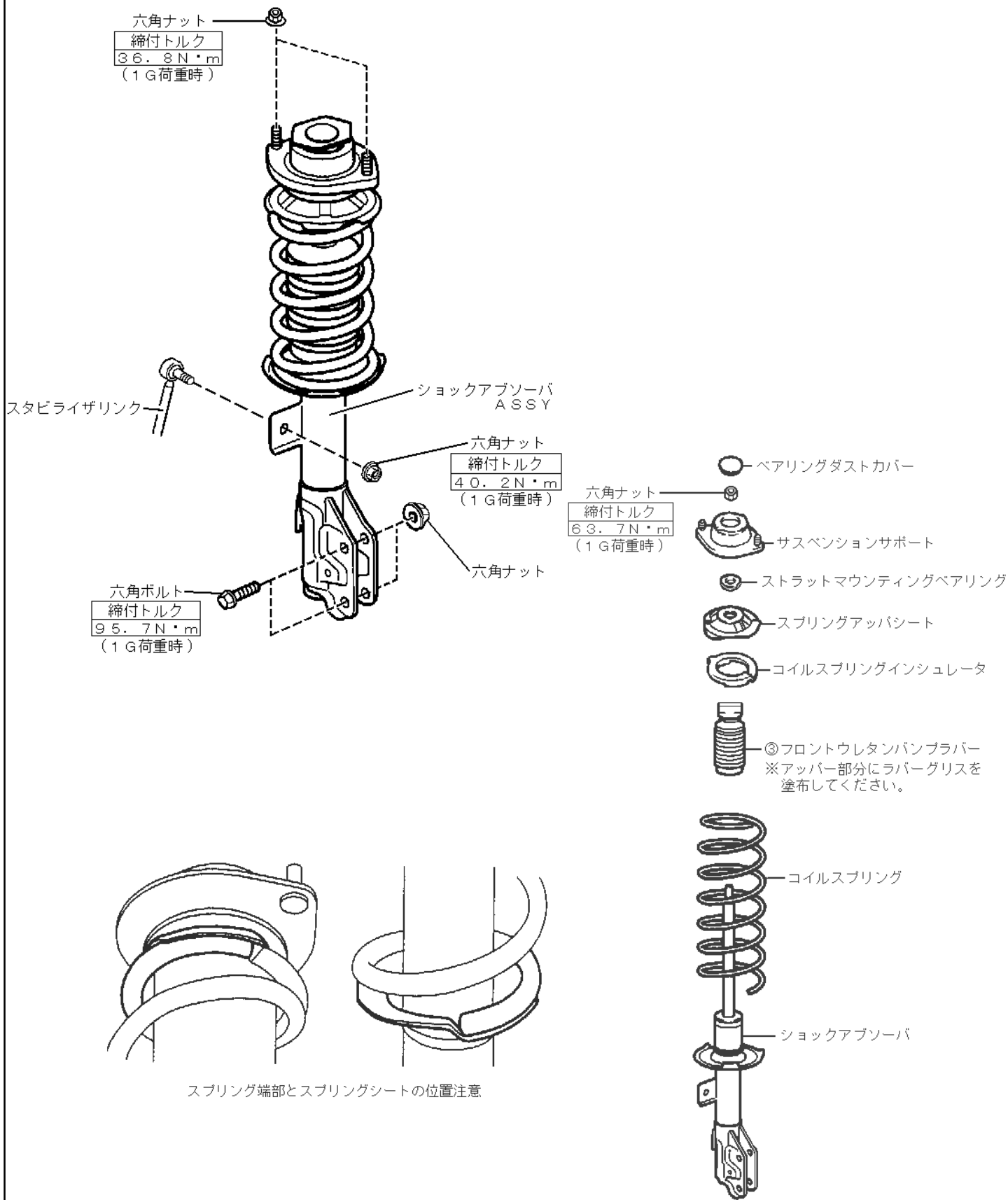
- ・車輛によってはブレーキ関係のパーツを一旦取り外す必要があります。ブレーキ等の部品を損傷しないよう、十分な注意を払って、慎重に作業を行ってください。
- ・ロアアーム、ショックアブソーバー、スタビライザー等の締め付けは、空車荷重を掛けて行ってください。(詳細は整備書を参照)また、作業完了後には必ずホイールアライメントを調整してください。(少なくともトー調整は、行ってください。) 線安性が安定しないまま走行しますと、大変危険です。調整を行なわないとタイヤの偏摩耗を起こす原因となります。タイヤの偏摩耗は、保証の対象外です。車輛にあっていないワイドタイヤ及びワイドホイール等で、タイヤとフェンダーとの接触による損傷についても保証の対象外となります。車輛に合わせてホイール及びタイヤを取り付けてください。
- ・割ピン等の交換パーツは、再使用せずに必ず新品と交換してください。
- ・アッパーマウントにベアリングが入っている場合は、必ずグリスアップし、無理のないように組み付けてください。無理な組み付けをしますと、ステアリングを切ったときに異音が発生する原因になります。
- ・取り付けは確実に行ってください。また、走行中にネジ部等が緩まないよう、トルクレンチを使って所定トルクで確実に締め付けてください。
- ・Spring の刻印は、180F がフロント Spring。180R がリヤ Spring です。尚、Spring の上下は、刻印の上下と同一です。確認の上、取り付けてください。
- ・刻印の中には、180R(F)の次に 4WD、V6 等の刻印がある場合があります。車種によっては、4WD の刻印の Spring を 2WD 車に取り付ける場合があります。予め御了承ください。



[フロントサスペンション取り付け詳細図]

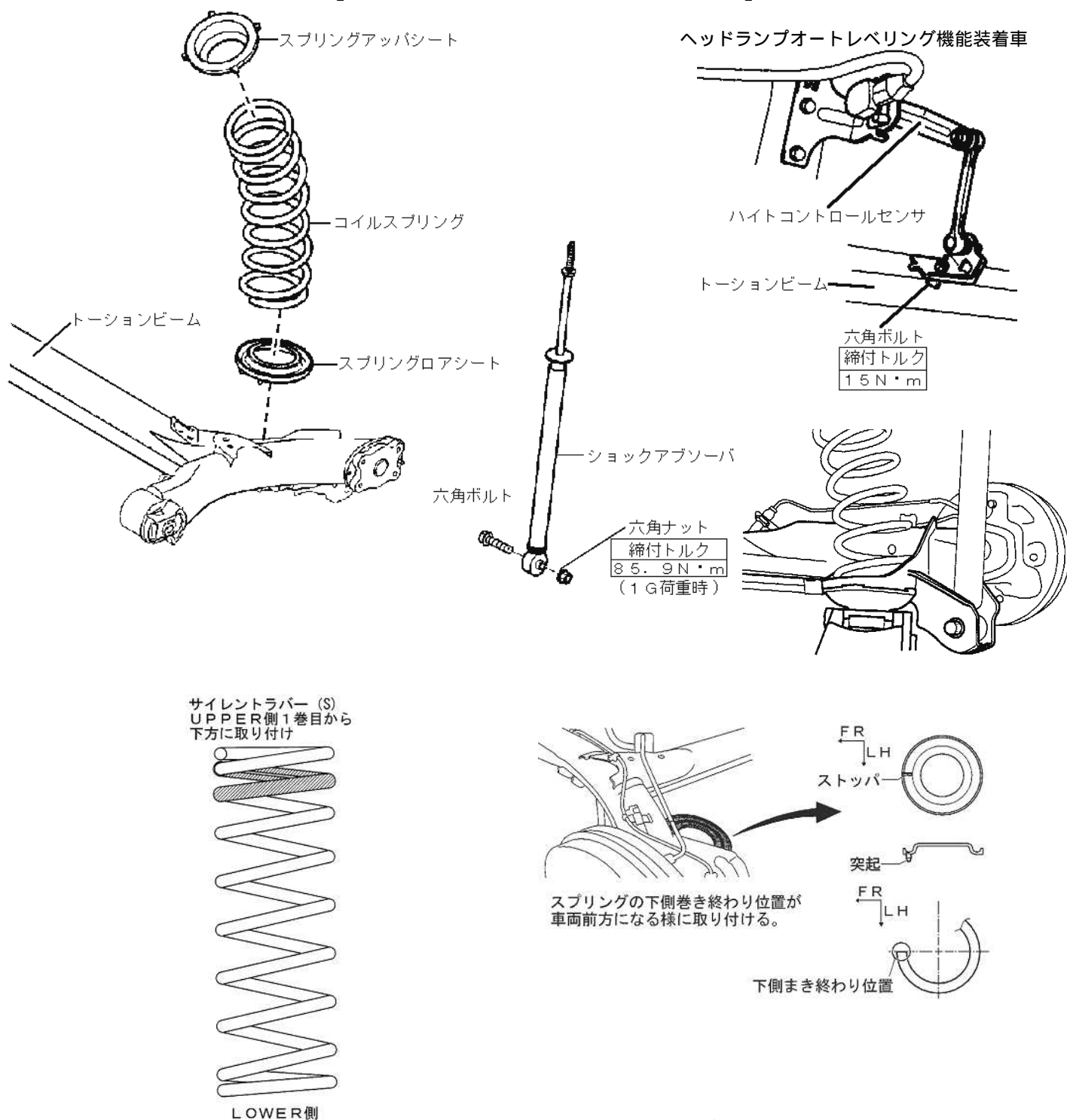
<注意> スプリングの前後を組み間違えないように、刻印等で確認し十分注意して取り付けを行ってください。

・ブレーキホースランプ及びABSセンサーハーネスクランプをショックアブソーバーより取り外します。



- ・純正スプリングバンパを付属のフロントウレタンバンブラバーに交換してください。
- ・ABSセンサーコード、ブレーキホースに損傷を与えない様に注意してください。

[リヤサスペンション取り付け詳細図]



< 注意 >

以上のイラストは、実物とは異なる箇所があります。ご了承ください。

- ・取り付けは確実に行ってください。また、走行中にネジ部等が緩まないように、規定トルクにて確実に締め付けてください。
- ・取り付け後、約 1 0 0 km 走行しましたら、各部を点検してネジ部の増し締めを行ってください。その後は約 5 0 0 km 毎に必ず点検し、同様の増し締めを行ってください。

⚠注意 走行中に異常が発生した場合は、直ちに車両を安全な場所に停車させ、異常箇所の点検を行ってください。



株式会社プロト

〒448-0001 愛知県刈谷市井ヶ谷町桜島 5

ディーキャット商品についてのご質問、ご意見は、0 5 6 6 - 3 6 - 0 4 5 6 までお願い致します。